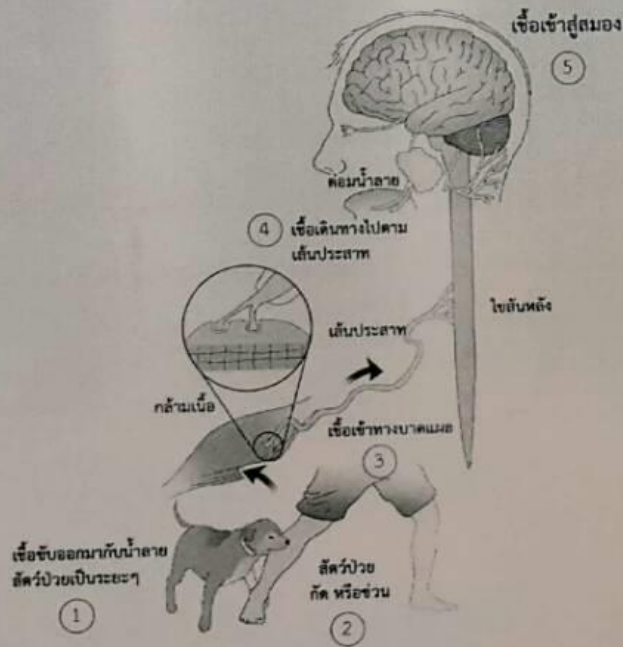


# โรคพิษสุนัขบ้า

โรคพิษสุนัขบ้า หรือโรคกลัวน้ำ เกิดจากเชื้อไวรัสเรบีส์ เป็นได้ในสัตว์เลี้ยงลูกด้วยนมทุกชนิด เช่น ชะนี กระรอก กระแต โดยเฉพาะพบมากที่สุดในสุนัข และรองลงมาคือแมว

## : สาเหตุการติดต่อ



คนและสัตว์รับเชื้อโรคพิษสุนัขบ้าได้ เมื่อถูกสัตว์ที่เป็นโรคนี้อกัดหรือข่วน โดยเชื้อจะอยู่ในน้ำลาย ถ้าเป็นสุนัขและแมวจะพบว่า มีเชื้อโรคพิษสุนัขบ้า ออกมากับน้ำลายตั้งแต่ก่อนแสดงอาการ 1-7 วัน

## : อาการที่พบในสุนัข

ระยะฟักตัวของโรคหลังจากถูกกัดหรือข่วน จะอยู่ในช่วง 3-8 สัปดาห์ ไม่เกิน 6 เดือน และจะตายภายใน 10 วัน หลังจากแสดงอาการ ซึ่งมีทั้งแบบดุร้าย และแบบซึม โดยแบ่งเป็น 3 ระยะ

- **ระยะแรก**  
สุนัขจะมีอารมณ์และนิสัยเปลี่ยนไปจากเดิม
- **ระยะตื่นเต้น**  
สุนัขเริ่มมีอาการทางประสาท กระวนกระวายตื่นเต้นหลุดหงิด ไม่อยู่นิ่ง กัดแทะสิ่งของไม่เลือก ม่านตาขยายกว้าง
- **ระยะอัมพาต**  
สุนัขมีอาการค้างท้อยटक ลิ้นมีสีแดงคล้ำห้อยออกนอกปากน้ำลายไหล ขยันทอาหารคล้ายมีอะไรอยู่ในลำคอ ขาอ่อนเปลี้ยทรงตัวไม่ได้ ล้มลงอัมพาตทั้งตัวอย่างรวดเร็วและตายในที่สุด

## : อาการที่พบในคน

ส่วนใหญ่ระยะฟักตัวของโรคตั้งแต่ 3 สัปดาห์ - 6 เดือน แต่บางรายมีระยะฟักตัวสั้นมากไม่ถึงสัปดาห์ หรืออาจนานเกิน 1 ปี อาการเริ่มแรกคือ เบื่ออาหาร เจ็บคอ มีไข้ อ่อนเพลีย มีอาการคันรุนแรง บริเวณที่ถูกกัดแล้วลามไปส่วนอื่น กระสับกระส่าย กลัวแสง กลัวลม ไม่ชอบเสียงดัง เพ้อเจ้อ กลืนลำบาก โดยเฉพาะของเหลว กลั้วน้ำปวดท้องน้อยและขากล้ามเนื้อกระตุก แน่นหน้าอก หายใจไม่ออก หรืออาจชัก เกร็ง อัมพาต หมดสติ และตายในที่สุด

“โรคนี้ไม่มีทางรักษาให้หายได้” หากมีอาการแล้ว ตายทุกราย

# คำแนะนำ

สำหรับคนเลี้ยงสุนัข

1  
นำสุนัขไปฉีดวัคซีนป้องกันโรคพิษสุนัขบ้าทุกปี (ปีแรกควรถัด 2 ครั้ง)



2  
ไม่ปล่อยให้สุนัขไปเล่นพ่วนในที่สาธารณะ ทุกครั้งที่นำสุนัขออกนอกบ้านต้องอยู่ในสายจูง



3  
ไม่นำสุนัขไปปล่อย และต้องคุมกำเนิด ไม่ให้มีสุนัขมากเกินไป



หยุดปล่อยหมา  
หยุดปัญหาหมาจรจัด